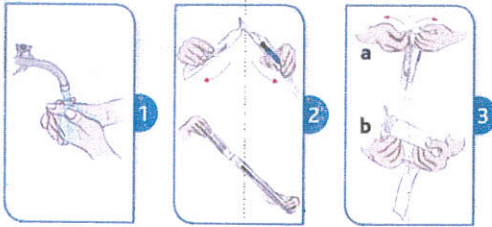


Single Use Hydrophilic Urinary Catheter With Water Sachet Instructions for use

hi-slip® plus hydrophilic urinary catheters are intended for intermittent emptying of the urinary bladder.

All hi-slip®, hi-slip® plus hydrophilic catheters are for single use only!

Reuse will deteriorate the hydrophilic surface and may lead to urethral damage and/or urinary tract infections!



1. Wash your hands before catheterization.

2. Open the packaging fully out.

3.(a) Open the water sachet package (almost half of the package) by peeling the tabs without touching the water sachet. (b) Hold the water sachet by folding film and paper side.

4.(a) Open the catheter package 1-2 cm by peeling the tabs on connector side. (b) Place the tip of the water sachet into the catheter packaging.

5.(a) Burst the water sachet by squeezing.

(b) You can stick the package onto any dry surface using the self-adhesive tape on the package. Make sure that the catheter is immersed in water for at least 15 seconds. During this time prepare for catheterization.

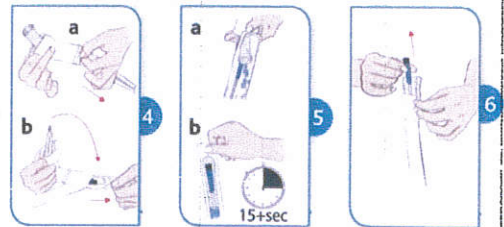
6. By using the blue handling strip to hold on to, you can perform catheterization easily without ever touching the catheter. If needed, handling strip can be removed before or during catheterization.

Einmal Gebrauch Hydrophile Harnkatheter mit Sterilwasserbeutel Gebrauchsanweisung

hi-slip® plus hydrophile Harnkatheter sind für die intermittierende Entleerung der Harnblase vorgesehen.

Alle hi-slip® plus Katheter sind nur für den einmaligen Gebrauch!

Eine wiederholte Anwendung zerstört die Oberflächenbeschichtung und kann zu Harnwegsverletzungen und/oder zu Harnwegsinfekten führen!



1. Waschen sie vor dem Kathetern sorgfältig ihre Hände.

2. Nehmen sie den Katheter aus der Verpackung.

3.(a) Öffnen sie das Wassersacht (bis zur Mitte) indem sie die Laschen auseinanderziehen ohne das Wassersacht zu berühren. (b) Halten sie das Wassersacht indem sie die Verpackung falten.

4.(a) Öffnen sie die Katheterverpackung an der Konnektorseite. (b) Schieben sie das Wassersacht etwas in die Katheterverpackung.

5.(a) Zerplatzen sie das Wassersacht durch Drücken am anderen Ende. (b) Sie können die Packung auf jeder trockenen Oberfläche mit dem Aufklebepunkt – Rückseite – ankleben. Vergewissern sie sich, dass der Katheter für mindestens 15sek vollständig im Wasser ist! Während dieser Zeit bereiten sie sich für das Kathetern vor.

6. Nehmen sie den Katheter aus der Verpackung indem sie die blaue „Einführhilfe“ benützen, ohne den Katheter zu berühren und kathetern sie! Wenn nötig, kann die blaue „Einführhilfe“ vor oder während dem Kathetern entfernt werden.